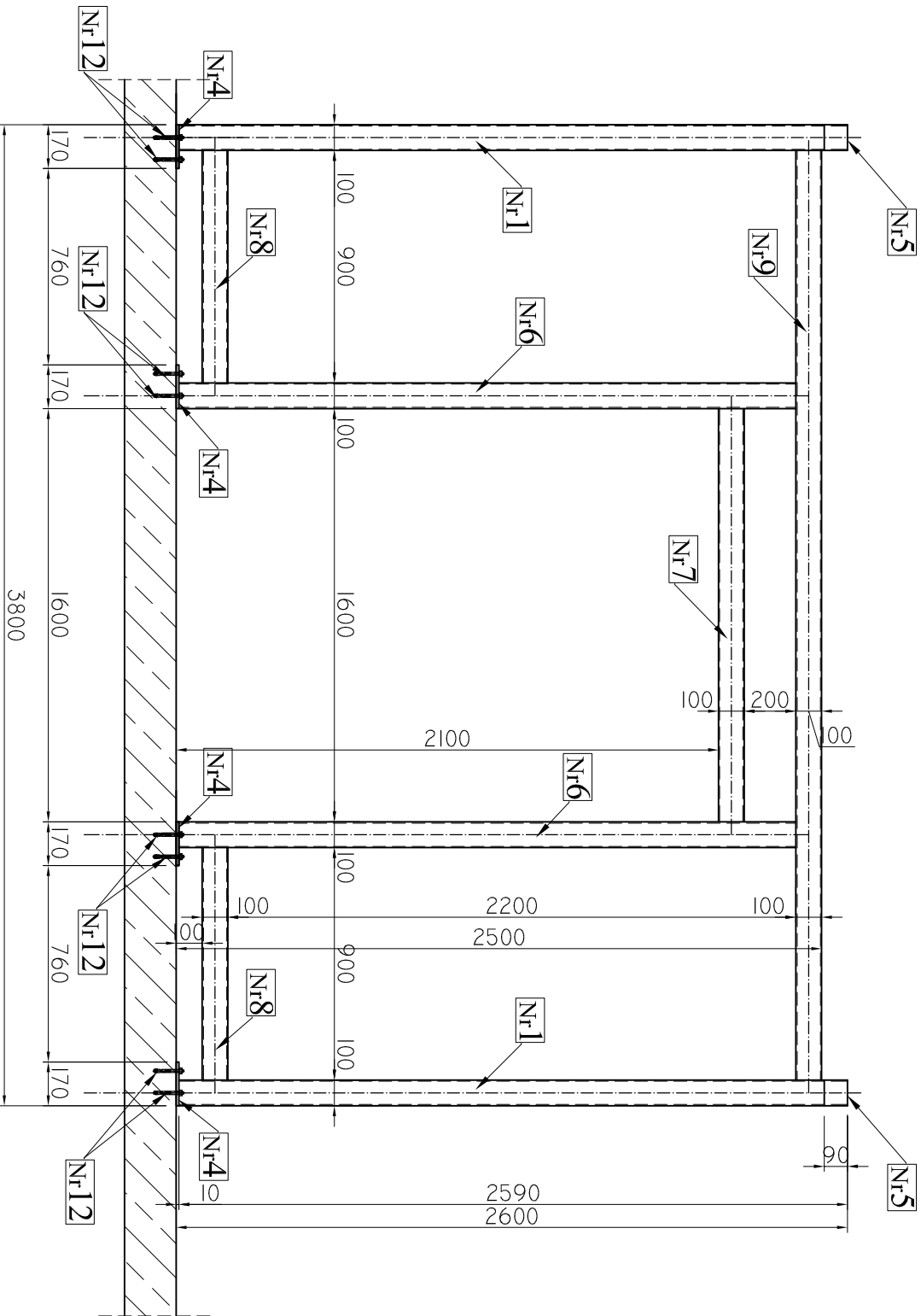
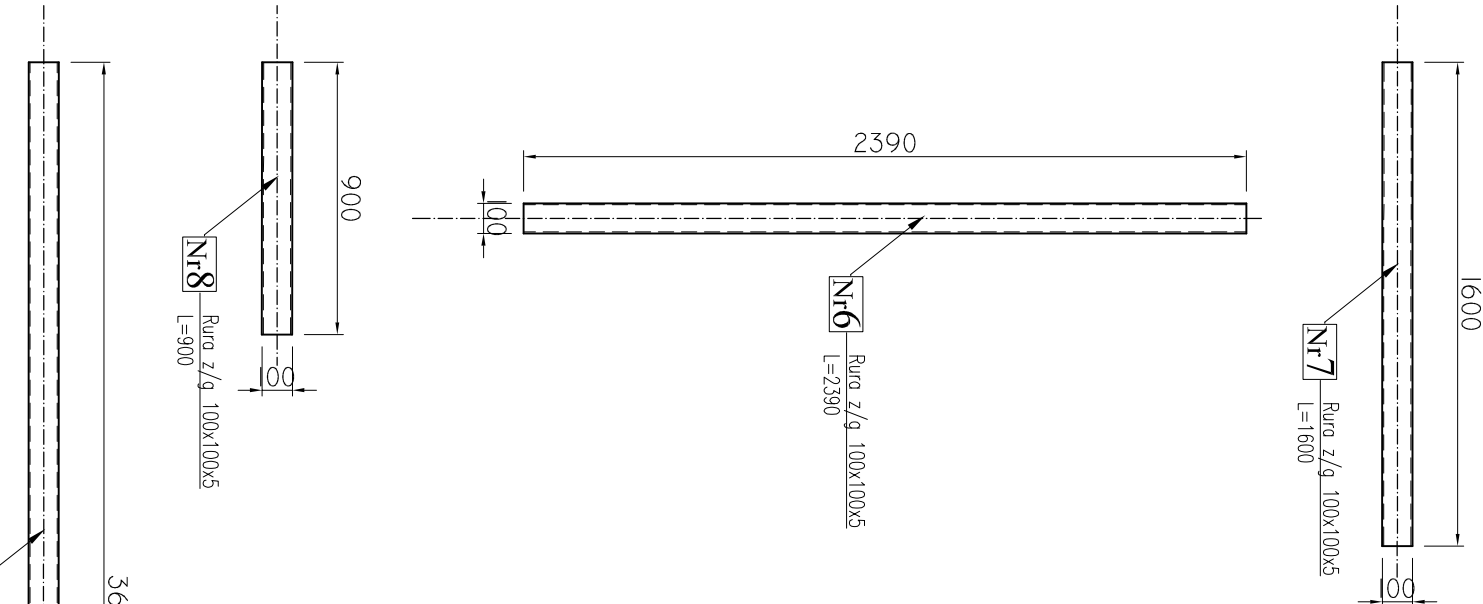


KONSTRUKCJA STALOWA OBUDOWY SITA

WIDOK ŚCIANY 1-1

SKALA 1:25



Stal profilowa: S235JR

Elektrody: EA 1.46


Nr. 9 Rura z/g 100x100x5  
L=3600

Nr. 8 Rura z/g 100x100x5  
L=900

Nr. 6 Rura z/g 100x100x5  
L=2390

Nr. 7 Rura z/g 100x100x5  
L=1600

- UWAGI:
- Rysunek wykonano zgodnie z normą PN-B-06200 "Konstrukcje stalowe budowlane.
  - Warunki wykonania i odbioru. Wynagrodzenie podstawowe" Załącznik E "Dokumentacja techniczna", pkt E.1.2
  - elementy wykonane jako spawane
  - wszystkie nie oznaczone na rysunku spoiny spawnicze, wykonawca jako podcinowe na 0,7g cieńszego elementu lub jako czołowe na pełny przekrój słupowy; na długości przylegającego elementu,
  - wszystkie wymiary korygować na budowie,
  - zabezpieczenie antykorozyjne wg opisu technicznego

Jednostka projektowa:	AF PROJECTS Sp. z o.o. WARSZAWA POLSKA 03-774 Warszawa ul. Wojska 2 tel. (+48 +22) 670-22-12, 616-41-02, fax 818-28-13	
Temat (Obiekt):	Przebudowa i rozbudowa miejskiej oczyszczalni ścieków w Chorzeliach	
Nazwa rysunku	OB 02 - SITO ZE ZBIORNIKIEM UŚREDNIAJĄCYM KONSTRUKCJA STALOWA OBUDOWY SITA - WIDOK ŚCIANY 1-1	
Zamawiając:	Gmina Chorzela, ul. Komosińskiego 1, 06-330 Chorzela	
Funlacja:	Imię i nazwisko	Nr upr.
GL Projektant:	mgr inż. Krzysztof Wroblewski	St. 55/88
Projektował:	inż. Andrzej Grudzień	KL-230/90
Opracował:	mgr inż. Krzysztof Mężyk	
Sprawdził:	mgr inż. Małgorzata Grudzień	KL-106/93
Branża:	Konstrukcyjna	Skala: 1:50
		Stanlunt: PW
		Data: 09.2013r.
		Nr rysunku 02-K-16